



Ehrwalder Hof

TRUE ROOTS



# Wohlfühlen,

wo 100% Charakter, Komfort und Gemütlichkeit zuhause sind...



.. "dort wo unsere Wurzeln liegen, ist der Ort an dem man sich Zuhause fühlt"... ohne viel darüber nachzudenken wo man eigentlich Zuhause ist. Und mit diesem Gedanken, kann der Ort an dem man selbst am liebsten ist, oder sich so fühlt als wäre man es, an vielen verschiedenen Orten sein. Einer dieser Orte ist hier, vom faszinierenden Zugspitzmassiv umgeben und unseren weiten Talkessel zu Füßen.

Wo Ludwig Ganghofer schon im 19. Jahrhundert geträumt, geschrieben & sich zuhause gefühlt hat. Eingebettet in die Tiroler Bergwelt, spüre die Ruhe und Gelassenheit, an die man denkt, wenn man glücklich ist... - einfach Mensch sein!

## *Willkommen bei Familie Bader*

Zwischen Tradition, Nachhaltigkeit und alpiner Natürlichkeit kombiniert mit modernem Chic findet man unser Haus, den Ehrwalderhof. Ein exklusives Haus der Kontraste und Glücksmomente mit eigenem Charme.





## Hereinspaziert in den Ehrwalderhof

Im Bewusstsein unserer Wurzeln, Verantwortung für die Natur in der wir leben dürfen, Feingefühl, Weitblick und Kreativität sind wir jeden Tag bemüht, den Ehrwalderhof zu einem ganz besonders einzigartigen Urlaubsort zu gestalten. Einem Ort an dem die Gastfreundschaft & die Nähe zu den Gästen schon von Anfang an sehr groß geschrieben wurden. Atmosphäre, verbunden mit modernem Wohnkomfort, viel Wärme und Behaglichkeit.

Hier wissen sie, dass Sie Zuhause angekommen sind, zumindest fühlt es sich so an - in unserem Haus, dem Ehrwalderhof.

**Kommen Sie zu uns, wir freuen uns auf Sie.**

Reservierungs  
**HOTLINE**  
+43 (0) 56 73 23 64

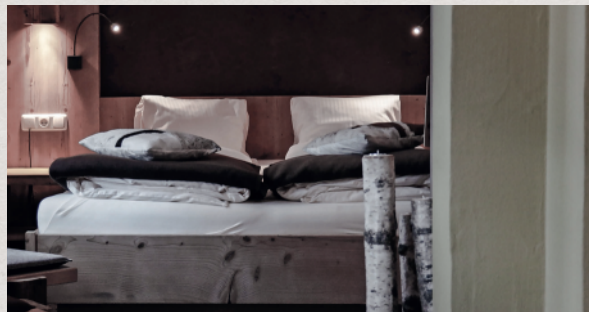
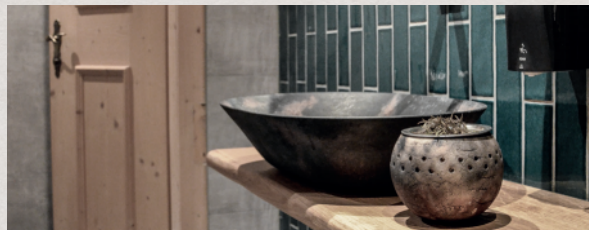
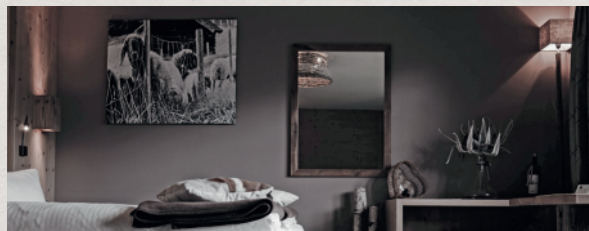
The cozy  
side of life

# Ein Haus voller Wärme und Behaglichkeit.

Wir sind ein kleiner Familienbetrieb mit viel Herz, Liebe zum Beruf & zur Natur. Da unser Haus nur über 47 Betten verfügt, können wir uns ganz persönlich um Sie kümmern.

Gastfreundschaft steht in unserer Familie schon seit vielen Generationen im Mittelpunkt. All unsere Zimmer sind mit viel Liebe zum Detail eingerichtet - und mit allem Komfort ausgestattet. Sie werden schlafen wie ein Murmeltier.

*Feels like home*





# „Ehrwalderhof Specials“

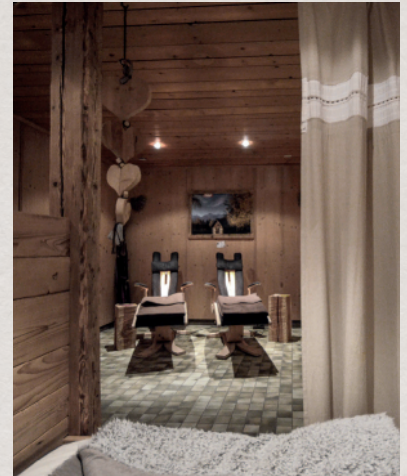
Gleich im Überblick

- **ganzjährig** attraktive Angebote
- **großzügige** Doppelzimmer
- **kuschelige** renovierte Zimmer mit besonderem Charakter
- kleine, feine **Vitalwelt**
- kleines hauseigenes „**Lädele**“
- Mitglied bei **Mountainbike Holidays**
- bekannt gute **Küche**
- **gemütliche** Stuben & **neue** Hotelbar
- große gepflegte **Gartenanlage**
- große **Loungeterrasse**
- Ski & Z-Ticket **im Haus erhältlich**
- **große Terrasse** zum Frühstück und Abendessen mit herrlichem Blick auf die umliegende Bergwelt
- **Fatboy** Lounge Sessel zum chillen & relaxen





Vital  
Sauna  
Therme



*Sich rundum Wohlfühlen  
Genießen Sie die Ruhe in unserer  
kleiner, feinen Vitalwelt*



# Perfekter Ausklang

## Wellness im Ehrwalderhof

Entspannung & Erholung in unserer Vitalwelt mit finnischer Sauna, Dampfbad, Kneippduschen sowie gemütlichem Ruheraum mit Heubetten & Infrarotliegen.

Hier finden Sie nach einem langen Tag garantiert den perfekten Ausklang.

**Das Wellnessangebot ist im Preis inkludiert.**





Den Alltag  
für eine kleine  
Ewigkeit abstreifen





# The cozy side of Life

- hier kocht der **Chef** noch selbst
- **gemütliche** Stuben & **neue** Hotelbar
- viel grün **rund um's Haus** zum verweilen
- große **Loungeterrasse** zum chillen





# Biken in den Tiroler Bergen

Einen ganzen Sommer lang

Wir sind seit 2004 Mitglied bei den Mountainbike Profis der Alpen und führen 3 Ritzel.

## Leistungsmerkmal 3 Ritzel steht für:

5 geführte Touren in 3 Leistungsgruppen pro Woche, an gleichen Tagen, über die gesamte Bikesaison!

Wir bieten Bikebegeisterten optimale Betreuung in unserem Haus. Weiters zählt die Tiroler Zugspitz Arena zu den besten Mountainbike Regionen Österreichs und wurde bereits 2 x ausgezeichnet!

Die faszinierende Gebirgslandschaft der Tiroler Zugspitz Arena vor Augen motiviert besser als jeder Trainer. Mountainbiker gehen hier gerne täglich an ihre Grenzen. Straßenradler kennen jeden noch so versteckten Seitenweg. Genuss- und Familienradler sitzen fest im Sattel.

Selbst sogenannte Sonntagsfahrer sind auch wochentags unterwegs. Ab 1.000 Meter aufwärts radeln Pedalritter quasi auf höchstem Niveau.

**Steigen Sie ein in DAS Bikerevier der Alpen.**





# Dieser Sommer gehört uns

## Sommer in der Zugspitzarena

Das Gebiet der Zugspitzarena präsentiert sich im Sommer als intakte Natur und Kulturlandschaft mit vielen Möglichkeiten.

### **Wandern, Klettern, Berge ...**

Sie haben die Wahl: ...wandern Sie zu bewirtschafteten Almen und Hütten oder erkunden Sie die Gipfel des Wettersteins, der Lechtaler Alpen und der Mieminger Kette. Mit über 300 km beschilderten Wanderwegen und Bergrouen gibt es genügend Auswahl.

Wer an einer geführten Wanderung teilnehmen möchte, kann sich

für eine Wandertour mit den Bergprofis von Bergsport Total anmelden.

### **Seen, Canyoning & Schwimmbäder ...**

Unsere kristallklaren Bergseen oder das Panorama-Freischwimmbad in Lermoos bieten "Wasserratten" jede Menge Möglichkeiten. „Action pur“ verspricht ein Canyoning- oder Raftingabenteuer auf unseren Flüssen.

### **Ein Stück vom Paradies.**





# Winterzauber

## Wintersport für Jedermann

Der Winter in Ehrwald bietet viel Schnee und ein ganz besonders vielseitiges Wintersport-Angebot.

Die Tiroler Zugspitz-Arena ist in ein weißes Traumkleid gehüllt. Ziehen Sie eine lautlose Spur durch die Loipen, springen Sie vor Glück in den Tiefschnee & genießen Sie unzählige Kilometer perfekt präparierter Pisten. Und denken Sie dabei auch an den Einkehrschwung in eine der vielen gemütlichen Skihütten.

### **Ideale Voraussetzungen.**

Schneesicherheit bis ins späte Frühjahr, ein umfangreiches und vor allem vielseitiges Pisten- und Loipenangebot, eine traumhafte Landschaft und alle Wunsch- Klischees für den perfekten Skiurlaub. Inklusive anschließender Regeneration in unserer Vitalwelt

### **Ein Traum in weiss.**





# Packages & Pauschalen

im Sommer

## BIKE FULL WEEK

7 Übernachtungen mit Halbpension, 5 geführte Touren in 3 Leistungsgruppen, Tourenvorstellung, tägliches Energiepaket, Bikewäscheservice.

ab € 830,-

## SIGNATURE TRAIL

3 Übernachtungen mit Halbpension, 2 geführte Touren in 3 Leistungsgruppen, Tourenvorstellung, tägliches Energiepaket, Bikewäscheservice.

ab € 390,-

## BIKE ADVANTAGE

7 Übernachtungen mit Halbpension, 5 geführte Touren in 3 Leistungsgruppen, Tourenvorstellung, 5-Tage Specialized MTB, tägliches Energiepaket, Bikewäscheservice.

ab € 1.100,-

## E-MOUNTAINBIKE

7 ÜN mit ÜF / HP, 5 Tage E-Mountainbike Specialized Turbo Levo, inkl. Bikewäscheservice

ab € 935,-

## 14 TAGE BLEIBEN INKL. GRATIS Z-TICKET

ab € 1.190,-

## Z-TICKET

7 Übernachtungen mit Halbpension, 6 Tage Z-Ticket,

ab € 695,-



# Packages & Pauschalen

im Winter



## SKI PACKAGE

7 Übernachtungen mit Halbpension,  
6-Tages Top Snow Card für die  
ganze Zugspitzregion, inkl.  
Zugspitzgletscher & Garmisch.

ab € 1010,-

## SKI SHORTY

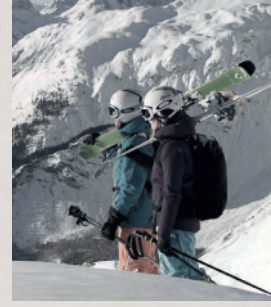
5 Übernachtungen mit Halbpension,  
4-Tages Top Snow Card für die  
ganze Zugspitzregion, inkl.  
Zugspitzgletscher & Garmisch.

ab € 725,-

## SKI KIDS

Übernachtung mit Halbpension  
inkl. Top Snow Card für die ganze  
Zugspitzregion, inkl. Zugspitz-  
gletscher & Garmisch.

ab € 250,-

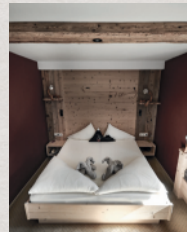
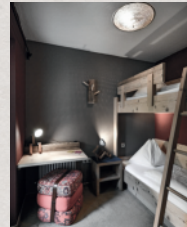




# Ankommen im Ehrwalderhof

Alle unsere Zimmer sind mit viel Liebe zum Detail eingerichtet und mit allem Komfort ausgestattet. Feine Stoffe, viel Holz und eine heimelige Einrichtung geben unseren Zimmern eine ganz besondere Wohlfühlatmosphäre. Jedes unserer Zimmer ist individuell und kann vom Image Foto abweichen.

*Fühlen Sie sich ganz  
wie zu Hause!*





DIE ZIMMER	NUR FÜR DICH ALLEIN ca 17 m <sup>2</sup>	BIRDIE ca 20 m <sup>2</sup>	NINNA NANNA ca 20 m <sup>2</sup>	BUMBLEBEE ca 24 m <sup>2</sup>
	EINZELZIMMER	DOPPELZIMMER	DOPPELZIMMER	DOPPELZIMMER
<p><b>Alle Zimmer verfügen über</b> HD Flat-TV, Telefon, Zimmersafe, Minibar Marshall-Bluetooth-Radio, Haarfön im Bad</p>	<p>Kuschelneest für 1 - 2 Personen Französisches Bett, ausgestattet mit Regendusche / WC im Badezimmer, Flat-TV, Telefon, Safe, Blick auf das Wettersteinmassiv.</p>	<p>Neu renovierte gemütliche Doppelzimmer mit ca. 20 m<sup>2</sup>, mit Regen- dusche im Bad und WC, HD-Flat-TV, Tele- fon, Safe, Minibar, Blick auf das Wetterstein- massiv.</p>	<p>Neu renovierte gemütliche Doppelzimmer mit ca. 20 m<sup>2</sup>, mit Regen- dusche im Bad und WC, HD-Flat-TV, Tele- fon, Safe, Südbalkon mit Blick auf den umlie- genden Talkessel.</p>	<p>Gemütliches Kuschelneest mit ca. 24m<sup>2</sup>, mit kleinem extra Raum &amp; Stockbett, Regendusche im neu re- noviertem Badezimmer und WC, HD-Flat-TV, Telefon, Safe, kleiner Bal- kon mit Blick auf das Wet- tersteinmassiv.</p>
<b>Sommer</b>	<p>€ 125,- ab 7 Nächte € 130,- bis 6 Nächte</p>	<p>€ 170,- ab 7 Nächte € 180,- bis 6 Nächte</p>	<p>€ 180,- ab 7 Nächte € 190,- bis 6 Nächte</p>	<p>€ 200,- ab 7 Nächte € 210,- bis 6 Nächte</p>
<b>Winter Hauptsaison</b>	<p>€ 130,- ab 7 Nächte € 135,- bis 6 Nächte</p>	<p>€ 200,- ab 7 Nächte € 210,- bis 6 Nächte</p>	<p>€ 210,- ab 7 Nächte € 220,- bis 6 Nächte</p>	<p>€ 230,- ab 7 Nächte € 240,- bis 6 Nächte</p>
<b>Winter Nebensaison</b>	<p>€ 125,- ab 7 Nächte € 130,- bis 6 Nächte</p>	<p>€ 190,- ab 7 Nächte € 200,- bis 6 Nächte</p>	<p>€ 200,- ab 7 Nächte € 210,- bis 6 Nächte</p>	<p>€ 220,- ab 7 Nächte € 230,- bis 6 Nächte</p>

# Alles Drin. Sommer und Winter

Unsere Preise mit Halbpension beinhalten:

- Wohnen im Ehrwalderhof
- Herzhaftes Frühstück vom Buffet, mit Fruchtsäften, Bio-Müsli-Ecke, frisches Brot und Gebäck, Wurst und Käse, frischer Obstkorb, etc.
- Täglich 4-gängiges Abendmenü mit Wahlmöglichkeiten (1 mal wöchentlich Ruhetag)
- Täglich Salat- und Käsebuffet
- Kostenlose Benutzung unserer Vital-Sauna-Therme, mit finnischer Sauna, Dampfbad, Kneippduschen und gemütlichem Ruheraum
- Kostenlose Benutzung unserer Vital-Sauna-Therme, mit finnischer Sauna, Dampfbad, Kneippduschen und gemütlichem Ruheraum
- Große gepflegte Gartenanlage: mehr als 5.000 m<sup>2</sup>
- Sonnenterrasse mit bequemen Liegen
- Personenaufzug
- Großer Parkplatz direkt vor dem Haus
- MTB Holidays Mitglied seit 2004.





DIE ZIMMER	WILLOW ca 30 m <sup>2</sup>	POPPY ca 30 m <sup>2</sup>	BIG POPPY + ca 34 m <sup>2</sup>	LIEBELE ca 35 m <sup>2</sup>
	DOPPELZIMMER	DOPPELZIMMER	DOPPELZIMMER	DOPPELZIMMER
<b>Alle Zimmer verfügen über</b> HD Flat-TV, Telefon, Zimmersafe, Minibar Marshall-Bluetooth-Radio, Haarfön im Bad	Neu renovierte gemütliche Doppelzimmer mit Bad, getrenntem WC, begehbarem Schrankraum, Flat TV, Balkon zur Tiroler Zugspitze.	Neu renovierte gemütliche Doppelzimmer mit Bad, WC separat, begehbarem Schrankraum mit Minibar, großer Südbalkon.	Großzügiges neu renoviertes Familiennest für 2-3 Personen. Ausgestattet mit Regendusche, separatem WC, großem begehbarem Schrankraum, 3tes Bett bzw. Lounge Ecke, Südbalkon mit Blick auf den umliegenden Talkessel.	Großzügiges neu renoviertes Familiennest für 2-4 Pers.. Ausgestattet mit großem Bad & Regendusche, separatem WC, Kuschel Couch, großer Schrank, Südbalkon mit Blick auf den umliegenden Talkessel.
<b>Sommer</b>				
	€ 190,- ab 7 Nächte € 200,- bis 6 Nächte	€ 210,- ab 7 Nächte € 220,- bis 6 Nächte	€ 220,- ab 7 Nächte € 230,- bis 6 Nächte	€ 220,- ab 7 Nächte € 230,- bis 6 Nächte
<b>Winter Hauptsaison</b>				
	€ 230,- ab 7 Nächte € 240,- bis 6 Nächte	€ 240,- ab 7 Nächte € 250,- bis 6 Nächte	€ 250,- ab 7 Nächte € 260,- bis 6 Nächte	€ 250,- ab 7 Nächte € 260,- bis 6 Nächte
<b>Winter Nebensaison</b>				
	€ 220,- ab 7 Nächte € 230,- bis 6 Nächte	€ 230,- ab 7 Nächte € 240,- bis 6 Nächte	€ 240,- ab 7 Nächte € 250,- bis 6 Nächte	€ 240,- ab 7 Nächte € 250,- bis 6 Nächte

# 100% Gemütlichkeit

## *Träumen wie ein Murmeltier*

Unsere Zimmer sind alle mit viel Liebe zum Detail eingerichtet. Feine Stoffe, viel Holz und eine heimelige Einrichtung machen unsere Zimmer aus.





DIE ZIMMER	VOGELNEST BERG ca 35 m <sup>2</sup>	VOGELNEST TAL ca 35 m <sup>2</sup>	BIRDIE LODGE ca 45 m <sup>2</sup>
	DOPPELZIMMER	DOPPELZIMMER	DOPPELZIMMER
<b>Alle Zimmer verfügen über</b> HD Flat-TV, Telefon, Zimmersafe, Minibar Marshall-Bluetooth-Radio, Haarfön im Bad	Komplett neu! Kuschel Giebelzimmer für 2-4 Per., 3. Etage. Großes Bad mit Panorama-Reg- endusche und priva- tem Balkon mit Blick auf das Zugspitzmassiv. Gem- üttliche Couch inklusi- ve.	Komplett neu! Kuschel Giebelzimmer für 2-4 Pers., 3. Etage. Mit se- paratem WC und be- gehbarem Schrankraum. Große Couch und pri- vater Südbalkon mit Blick über den Talkessel und das Ehrwalder Moos.	Neu renovierte gemütli- che Familienzimmer mit Regendusche im Bad, seperates WC, Schlaf & sep. Wohn/Schlafnest, großer Couch, 2 HD Flat-TV's, großer Pano- rama Südbalkon um das gesamte Familienzimmer.
<b>Saison</b>	<b>€ 230,-</b> ab 7 Nächte <b>€ 240,-</b> bis 6 Nächte	<b>€ 230,-</b> ab 7 Nächte <b>€ 240,-</b> bis 6 Nächte	<b>€ 250,-</b> ab 7 Nächte <b>€ 260,-</b> bis 6 Nächte
<b>Winter Hauptsaison</b>	<b>€ 260,-</b> ab 7 Nächte <b>€ 270,-</b> bis 6 Nächte	<b>€ 260,-</b> ab 7 Nächte <b>€ 270,-</b> bis 6 Nächte	<b>€ 270,-</b> ab 7 Nächte <b>€ 280,-</b> bis 6 Nächte
<b>Winter Nebensaison</b>	<b>€ 250,-</b> ab 7 Nächte <b>€ 260,-</b> bis 6 Nächte	<b>€ 250,-</b> ab 7 Nächte <b>€ 260,-</b> bis 6 Nächte	<b>€ 260,-</b> ab 7 Nächte <b>€ 270,-</b> bis 6 Nächte

KINDERERMÄSSIGUNG	
<b>im Sommer</b>	
bis 4 Jahre	<b>€ 25,-</b>
von 4 bis 7 Jahre	<b>€ 30,-</b>
von 7 bis 14 Jahre	<b>€ 40,-</b>
von 14 bis 18 Jahre	<b>€ 45,-</b>
von 18 bis 99 Jahren	<b>€ 55,-</b>
<b>im Winter</b>	
bis 4 Jahre	<b>€ 25,-</b>
von 4 bis 7 Jahre	<b>- 50%</b>
von 7 bis 14 Jahre	<b>- 30%</b>
von 14 bis 18 Jahre	<b>- 20%</b>
von 18 bis 99 Jahren	<b>- 10%</b>
Kinder und jede weitere Person (bei 2 Vollzahlern im Zimmer)	

# Wiedersehen macht Freu(n)de!

## Unser Kleingedrucktes

### **Zimmerpläne, Typen und Ausstattung:**

Abweichungen sind möglich – die Darstellungen sind nur schematisch.

### **Doppelzimmer zur Einzelbenutzung:**

zuzüglich um € 30,- pro Tag in der Kategorie NINNA NANNA und € 25,- pro Tag in der Kategorie BIRDIE.

### **Anreise:**

Ihre Zimmer stehen Ihnen am Anreisetag ab ca. 15 Uhr zur Verfügung.

### **Abreise:**

Wir möchten Sie bitten die Zimmer am Abreisetag bis 11 Uhr freizugeben.

### **Abgaben:**

Unsere Preise beinhalten alle Abgaben und Steuern, exl. Kurtaxe.

### **Hunde:**

Die Gebühr beträgt € 30,- pro Tag (ohne Futter).

### **Rechnungen / Zahlungen:**

Für die Begleichung Ihrer Rechnungen akzeptieren wir Bargeld, Bankomatkarten, Visa und Mastercard

### **Stornierungen:**

Für Stornierungen gelten die Österreichischen Hotelvertragsbedingungen als vereinbart

### **Bankverbindungen:**

#### **Raika Ehrwald**

Konto-Nr. 54692

BLZ 36219

IBAN: AT73 3621 9000 0005 4692

Swift/BIC: RZTIAT 22219

#### **Sparkasse Ehrwald**

Konto-Nr. 5600-000870

BLZ 20503

IBAN: AT31 2050 3056 0000 0870

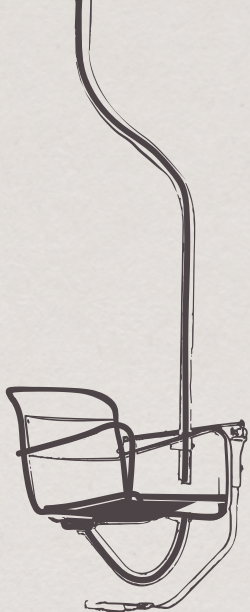
Swift/BIC: SPIHAT22

#### **Ehrwalderhof GmbH & Co. KG**

**Familie Bader**

UID-Nr.: ATU 67440469





TIROLER  
ZUGSPITZ  
ARENA



*The cozy side of life*

**Familie Bader** · Alpenhofstraße 4 · 6632 Ehrwald - Tirol - Austria  
Tel. +43 (0) 56 73 / 23 64 · Fax +43 (0) 56 73 / 23 64 66  
info@ehrwalderhof.at · [www.ehrwalderhof.at](http://www.ehrwalderhof.at)

#ehrwalderhof  
#trueroots

